

15.5.2024

MML 101626/04 03 00/2024

Lempäälän kunta
Kirjaamo
kunta@lempaala.fi

Viite: Lempäälän kunnan lausuntopyyntö 12.4.2024

Lausunto kuntajaon muutoksesta Lempäälän kunnan ja Tampereen kaupungin välillä

Kiinteistörekisterinpitäjä ilmoittaa kuntarakennelain 14 §:n mukaisen lausuntona seuraavaa:

Kiinteistörekisterin selvyys ja luotettavuus eivät vaarannu siirrettäessä esitetty alue Lempäälän kunnasta Tampereen kaupunkiin.

Siirrettäväksi esitetyn alueen pinta-ala kiinteistörekisterikartalta mitaten on noin 112,11 hehtaaria.

Maanmittauslaitoksen maastotietokannan mukaan Lempäälän kunnan pinta-ala on 307,06 km² ja Tampereen kaupungin pinta-ala on 689,59 km².

Allekirjoitettu sähköisesti

Janne-Ville Kinnunen
Kiinteistörekisterinpitäjä

Liitteet

- Liite 1: Luettelo siirrettäväksi esitetyn alueen kiinteistöistä
- Liite 2: Kartta siirrettäväksi esitetystä alueesta 1:15 000
- Liite 3: Yleiskartta siirrettäväksi esitetystä alueesta 1:100 000
- Liite 4: Kartta uudesta rajasta Sääksjärvi – Hervanta maantiellä

Liite 1. Rekisteriyksikköluettelo

Luettelo Lempäälän kunnasta Tampereen kaupunkiin siirrettäväksi esitetyistä rekisteriyksiköistä.

Kokonaan siirrettäväksi esitetyt rekisteriyksiköt

<u>Kiinteistötunnus</u>	<u>Kiinteistön nimi</u>
418-424-9-1155	Kiikkeränmetsä
418-425-1-235	Karti
418-425-1-304	-
418-425-3-158	Tientaka
418-425-7-189	Haukanrinne
418-425-7-190	Peikkometsä
418-425-7-191	Kotikorpi
418-425-7-192	Mörköperä
418-425-7-224	Tornimäki
418-425-7-251	Kivipuro
418-425-9-99	Tapiola
418-425-9-100	Harkko

Osittain siirrettäväksi esitetyt rekisteriyksiköt (kokonaisia palstoja)

<u>Kiinteistötunnus</u>	<u>Kiinteistön nimi</u>	<u>Siirrettävä palsta</u>
418-425-1-319	Hollo	20,1 ha:n suuruinen palsta
418-425-13-1	Kallas	13,4 ha:n suuruinen palsta
418-425-13-5	Suoja	3,8 ha:n suuruinen palsta
418-425-13-5	Hopearanta	3,6 ha:n suuruinen palsta
418-425-17-160	Kanta-Hakkari	17,0 ha:n suuruinen palsta
418-895-2-3	Sääksjärvi-Hervanta maantie	

Osittain siirrettäväksi esitetyt rekisteriyksiköt (osa palstasta)

<u>Kiinteistötunnus</u>	<u>Kiinteistön nimi</u>
418-895-2-3	Sääksjärvi-Hervanta maantie

Em. lunastusyksiköstä (maantiestä) 418-895-2-3 esitetään siirrettäväksi sen noin 12.46 ha:n suuruisesta palsta liitteenä olevassa kartassa määritelty alue jota

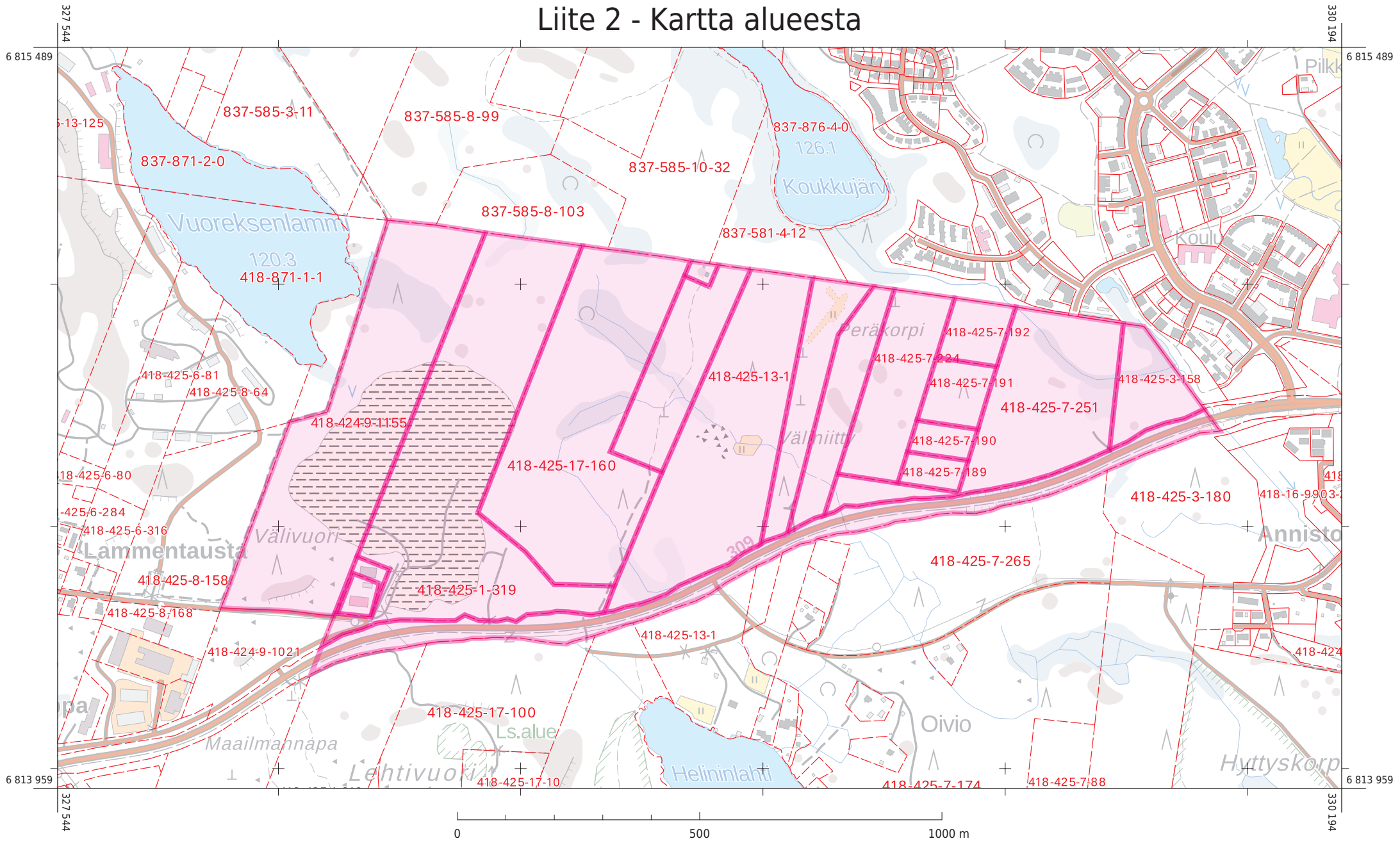
- 1) Rajoittaa lännessä kiinteistöjen 418-424-9-1021 Kiikkerä, 418-425-1-319 Hollo ja 418-895-2-3 Sääksjärvi-Hervanta maantie välisestä rajamerkistä nro 13 lähtevä linja joka päättyy em. Sääksjärvi-Hervanta maantien eteläpuolella olevaan kiinteistöjen 418-425-17-189 Hirvisimuna, 418-425-1-319 Hollo ja 418-895-2-3 Sääksjärvi-Hervanta maantie väliseen rajamerkkiin nro 70.

Rajamerkin 13 koordinaatit ovat N: 6812750.008, E: 24488126.467 ja rajamerkin 70 koordinaatit ovat N: 6812692.935, E: 24488107.000.

- 2) Ja rajoittaa idässä Tampereen kaupungin raja.

Koordinaatit on esitetty ETRS-GK24 koordinaatistossa

Liite 2 - Kartta alueesta



KARTTATULOSTE

1:10 000

Tulostettu 13.5.2024

Korkeuskäyräväli: 5 m
Korkeusjärjestelmä: N60
Tasokoordinaatisto:
ETRS-TM35FIN

VAROITUS: Ei navigointikäyttöön.
Liikenne- ja viestintävirasto ei ole tarkistanut tämän tuotteen tietoja, eikä se ota vastuuta tietojen oikeellisuudesta tai valmistuksen jälkeisistä muutoksista.

Kiinteistörekisterin tiedoissa voi olla puutteita ja epätarkkuuksia. Rekisteriyksikön tarkka alueellinen ulottuvuus selviää toimitusasiakirjoista ja maastosta.

Maastotiedot © Maanmittauslaitos
Kiinteistötiedot © Maanmittauslaitos ja kunnat
Merikartta-aineistot © Liikenne- ja viestintävirasto
Syvyystiedot © Suomen ympäristökeskus



Liite 3 - Yleiskartta



KARTTATULOSTE

1:50 000



Korkeuskäyräväli: 5 m
Korkeusjärjestelmä: N60
Tasokoordinaatio: ETRS-TM35FIN

Maastotiedot © Maanmittauslaitos
Kiinteistötiedot © Maanmittauslaitos ja kunnat
Merikartta-aineistot © Liikenne- ja viestintävirasto
Syyvyytiedot © Suomen ympäristökeskus

VAROITUS: Ei navigointikäyttöön. Virasto ei ole tarkistanut tämän tuotteen tietoja, eikä se ota vastuuta tietojen oikeellisuudesta tai valmistuksen jälkeisistä muutoksista.

Kiinteistörekisterin tiedoissa voi olla puutteita ja epätarkkuuksia. Rekisteriyksikön tarkka alueellinen ulottuvuus selviää toimitusasiakirjoista ja maastosta.

Tulostettu 13.5.2024

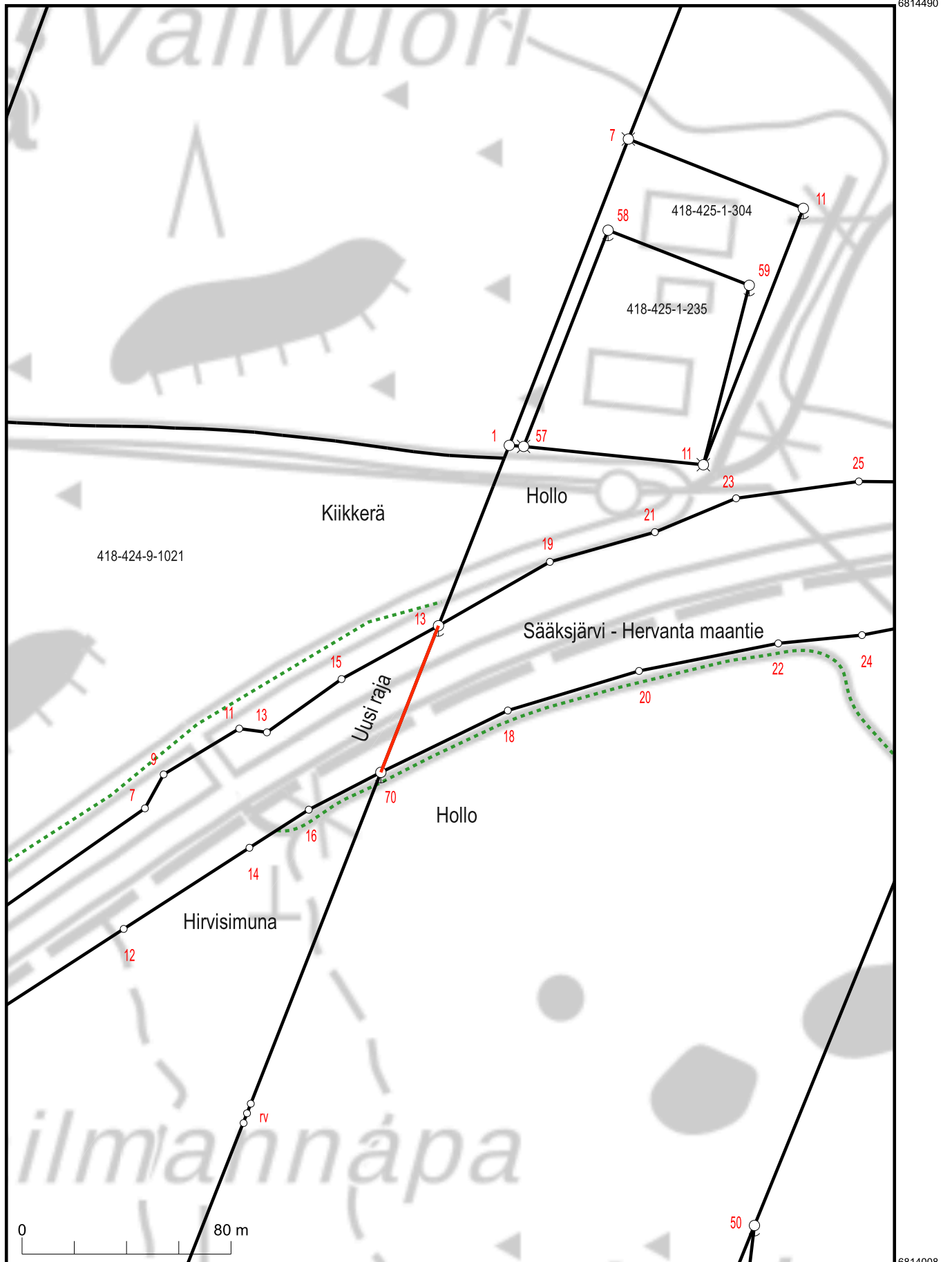


Liite 4 - Kartta uudesta rajasta Sääksjärvi - Hervanta maantiellä



KARTTATULOSTE
M4211G2

2024-05-15
4-1400120429



Kartan sijaintitiedoissa voi olla epätarkkuuksia. Kiinteistön tarkka alueellinen ulottuvuus selviää toimitusasiakirjoista ja maastosta.

Mittakaava 1:2 000
Koordinaattijärjestelmä: ETRS-TM35FIN

6814490

6814008

3279241
3282364